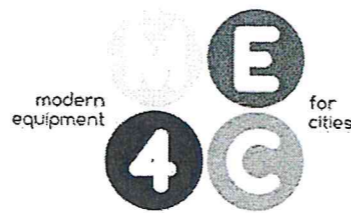


BEWA^R

LUB RÓWNOWAŻNY



ZASTOSOWANIE: POJEMNIKI 240L, 1100L

WOJEWÓDZKI URZĄD
OCHRONY ZABYTKÓW
we Wrocławiu
DELEGATURA W LEGNICY
51-200 Legnica, ul. Zamkowa 2

ZALETY:

- ESTETYCZNY WYGLĄD
- PROSTY MONTAŻ, NIETYMAGAJĄCY POZWOLENIA NA BUDOWĘ
- MOŻLIWOŚĆ IDENTYFIKACJI UŻYTKOWNIKA
- DUŻA FUNKCJONALNOŚĆ
- OBUDOWA WYKONANA Z BETONU
- KLAPY WYPOSAŻONE W AMORTYZATORY ZAMKNIĘCIA POPRAWIAJĄCE BEZPIECZEŃSTWO UŻYTKOWANIA
- DOSTĘP DO POJEMNIKÓW OPCJONALNIE ZA POMOCĄ KARTY MAGNETYCZNEJ LUB ZAMKA

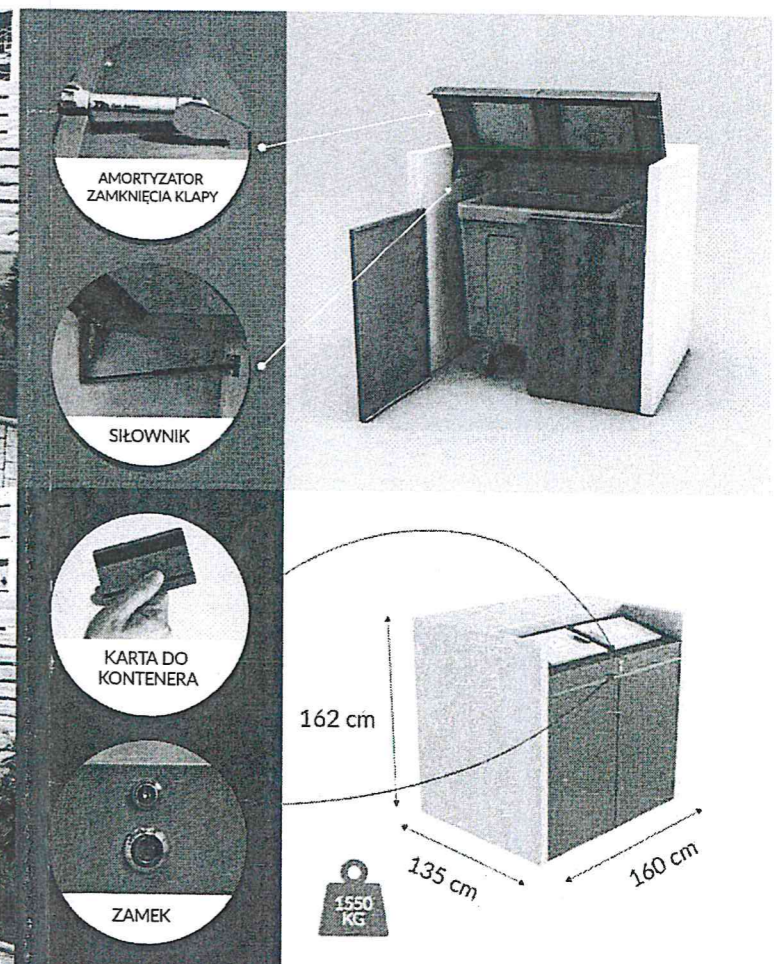
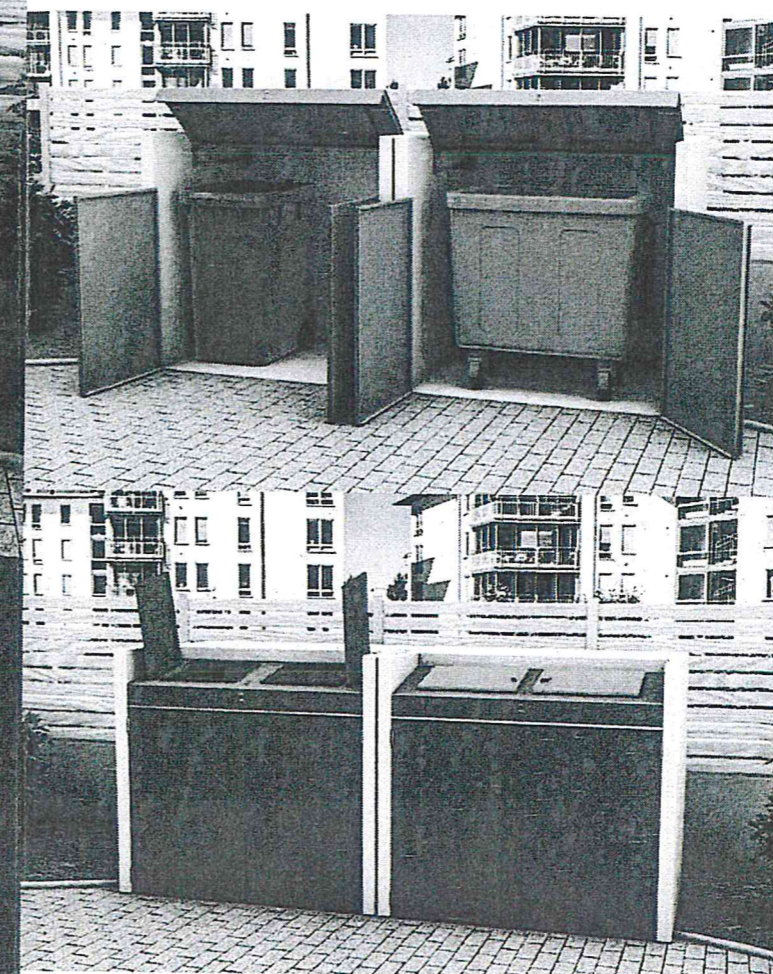
Adaptowane

31.12.2019

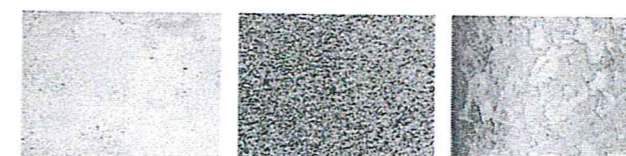
Kom

OBUDOWY MAJĄ ZASTOSOWANIE ZARÓWNO W BUDYMKACH WIELORODZINNYCH JAK I W GOSPODARSTWACH PRYWATNYCH

OBUDOWY POJEMNIKÓW NA ODPADY



WARIANTY WYKOŃCZENIA ZEWNĘTRZNEGO:



BETON "C"

BETON PŁUKANY "ST"

STRUKTURA "SC"

WWW.BEWA.COM.PL

BEWA SP. Z O.O. SP.K.

NIP: 924-190-54-92

WIECHLICE
UL. PRZEMYSŁOWA 16
67-300 SZPROTAWA

TEL: 68 376 43 52
E-MAIL: BEWA@BEWA.COM.PL
WWW.BEWA.COM.PL